



Klaus Engelmann,  
Network Engineer da Nap IT

## Monitoramento estratégico com o PRTG pela Nap IT garante eficiência nos processos de negócios

Integradora especialista em redes corporativas escolhe a solução da Paessler para garantir desempenho e disponibilidade das infraestruturas de TI.

Os processos – tanto internos, quanto externos – de uma empresa são cada vez mais dependentes das tecnologias. Independentemente do tamanho ou área de atuação, toda companhia precisa ter um sistema de rede que suporte plenamente as informações que circulam por ela diariamente. Por isso, visando auxiliar o desempenho, aperfeiçoar e potencializar a sua infraestrutura de rede, a Nap IT Network Solutions, empresa brasileira especializada em redes corporativas e integração de soluções em TI, adotou o PRTG Network Monitor, ferramenta de monitoramento de rede da Paessler AG.

“Após diversos testes em projetos pilotos da Nap IT, escolhemos o PRTG por ser uma solução de monitoramento completa, de fácil configuração e instalação. E, além disso, como implementamos soluções com equipamentos Cisco, os recursos de Netflow e o grande número de sensores prontos dedicados a este fabricante são muito utilizados e nos ajudam a estabelecer indicadores de capacidade e de uso da rede de computadores”, comenta Klaus Engelmann, Network Engineer da Nap IT.

No mercado desde 2011, a Nap IT atua com uma metodologia de atendimento consultivo, por meio do conceito inovador de Tuning de Rede, que customiza as tecnologias para entregar redes de alto desempenho, com a melhor relação custo-benefício. Sua vantagem é fazer com que os equipamentos operem de forma redundante e com alta performance, evitando o investimento em novos equipamentos quando não necessário.

De acordo com Engelmann, “com o PRTG nós conseguimos obter informações proativas dos indicadores de uma rede ou sistemas, de forma que os incidentes são tratados antes de causar impacto aos usuários. Também criamos o histórico de uso de uma rede de computadores e sistemas, para estabelecer os padrões de utilização e a capacidade da rede, e assim entender o quanto está dentro de seu comportamento normal ou não”.

Com o PRTG instalado em dois servidores que rodam o Windows Server 2012 e o Windows Server 2008 R2 com VMs (máquinas virtuais) de 8 GB de RAM, a Nap IT configurou cerca de 500 sensores que monitoram aproximadamente 300 switches, 120 roteadores e 20 servidores instalados no datacenter dos clientes, com IP-SLA que valida o tempo de resposta das aplicações e a sua disponibilidade.

**SOBRE A PAESSLER AG**

O premiado PRTG Network Monitor da Paessler é uma poderosa solução de Monitoramento Unificado, de custo acessível e de fácil utilização. Ele é extremamente flexível, uma solução universal para monitoramento de Infraestrutura de TI, atualmente utilizado por organizações e empresas de todos os tamanhos e segmentos. Mais de 150.000 administradores de TI de mais de 170 países contam com o PRTG para terem tranquilidade, confiança e comodidade. Fundada em 1997 e baseada em Nuremberg na Alemanha, a Paessler AG opera até hoje como empresa privada e é parceira dos programas Cisco Solution Partner Program e VMware Technology Alliance Partner.

**CONTATO DE IMPRENSA**

**Paessler AG**

[press@paessler.com](mailto:press@paessler.com)

T: +49 911 93 775-0

F: +49 911 93 775-409

**Vianews**

[sibelle.freitas@vianews.com.br](mailto:sibelle.freitas@vianews.com.br)

[rita.martins@vianews.com.br](mailto:rita.martins@vianews.com.br)

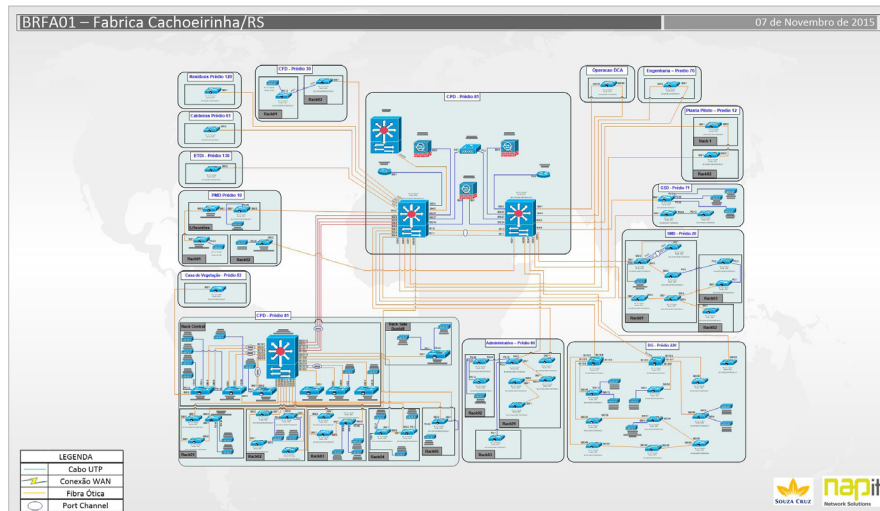
T: +55 11 3868 0188

**SpandaCom**

[alice@spandacom.com.br](mailto:alice@spandacom.com.br)

[vanessa@spandacom.com.br](mailto:vanessa@spandacom.com.br)

T: +55 11 3862-4824



Mapa personalizado da Nap IT

O monitoramento acontece nas redes internas (switches, servidores) e externa (roteadores, enlaces de Internet), sendo que os sensores mais utilizados são NetFlow, IP-SLA, ICMP, Bandwidth e também o sensor HTTP Advanced que monitora o código-fonte de uma página da Web e pode mostrar tempo de carregamento, bytes recebidos e velocidade da largura de banda. A equipe de TI da Nap IT utiliza a ferramenta PRTG no dia a dia, preferencialmente, por meio da interface Enterprise Console. As outras opções em uso quando necessárias são as versões do PRTG para Web-Interface e Mobile-Interface.

Atualmente, o foco das implementações da Nap IT é a utilização da solução PRTG para monitorar equipamentos e serviços de redes de computadores. O PRTG foi utilizado em dois projetos maiores: migração do Provedor WAN, para estabelecer um padrão de uso da rede WAN e monitorar a sua disponibilidade, além da renovação da Rede LAN de forma a monitorar sistemas e atuar proativamente contra incidentes. Entre os recursos mais importantes do PRTG, apontados pela Nap IT, estão NetFlow, IPSLA e Cisco Health Status.

“O PRTG ajuda a gerar alertas sobre incidentes que impactam as operações de redes de nossos clientes”, explica Engelmann. “Dessa forma são evitados lentidão e indisponibilidade das infraestruturas de TI, o que no caso de clientes que atuam com vendas para o varejo é algo essencial para garantir a continuidade dos negócios”, acrescenta.

**SOBRE NAP IT NETWORK SOLUTIONS**

A Nap IT é uma empresa brasileira especializada em consultoria de redes corporativas e integração de soluções em TI, baseando sua operação no conceito de Tuning de Rede, pelo qual sua equipe especializada customiza e torna as tecnologias aptas a operarem em alta disponibilidade, com o máximo de performance e elevados níveis de estabilidade e segurança. Oferece a melhor relação custo-benefício às empresas de diferentes portes e segmentos na adoção de inovações e prestação de serviços em TI. Fundada em 2011, com sedes em Porto Alegre (RS) e filial em São Paulo (SP), a Nap IT é parceira do programa Cisco Premier Partner. Saiba mais em [www.napit.com.br](http://www.napit.com.br).



**Paessler AG**

[www.br.paessler.com](http://www.br.paessler.com)

[info@paessler.com](mailto:info@paessler.com)